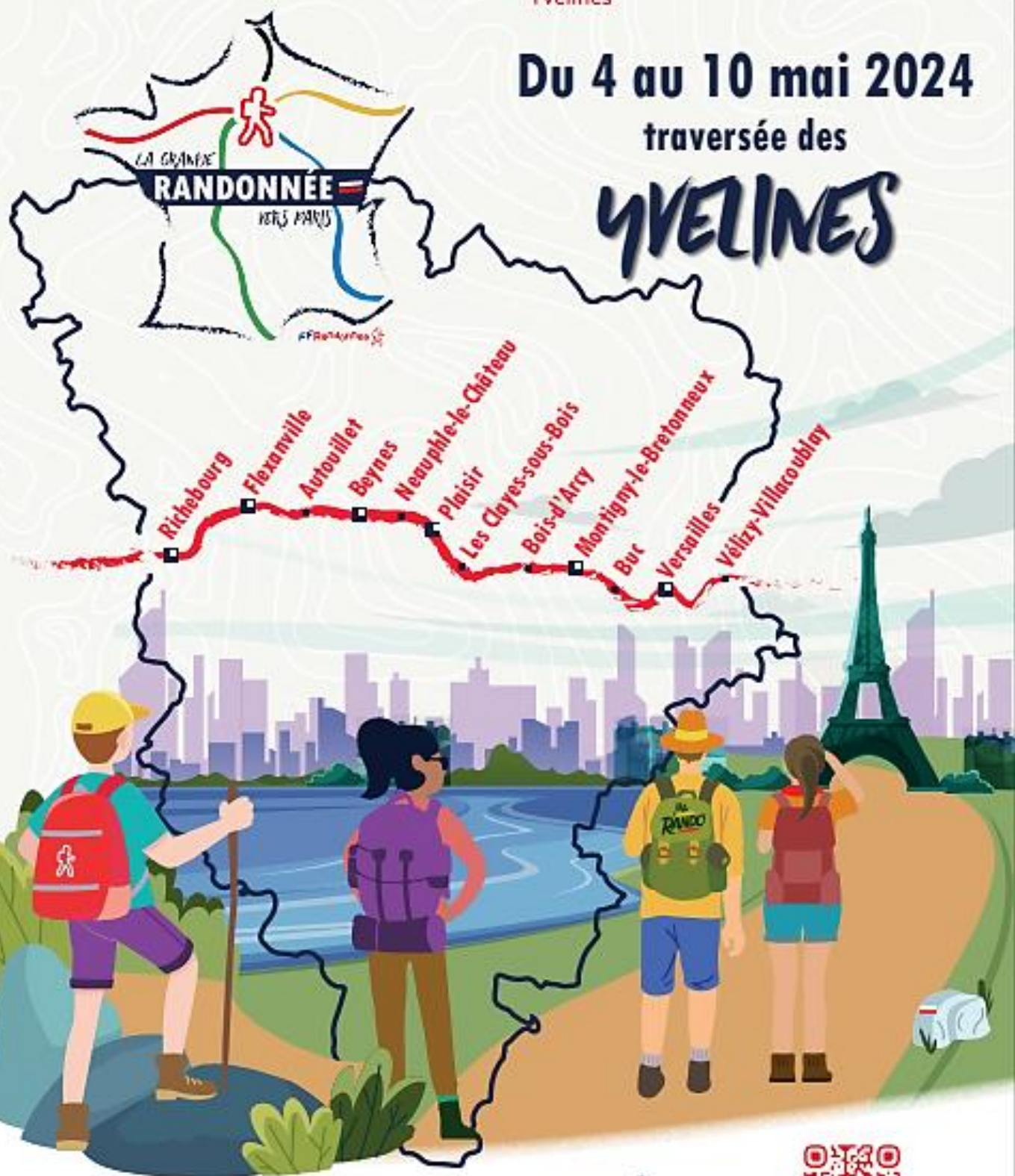


Du 4 au 10 mai 2024

traversée des

YVELINES



randonnées gratuites & ouvertes à tous !



www.rando-yvelines.fr



Yvelines
Le Département



sous le Patronage
de la Commission
Nationale Française
pour l'Unesco



Programme



Apporter eau et pique nique pour la journée !

SAMEDI 4 MAI 2024

De Richebourg à Flexanville

12,9 km Linéaire Voir le tracé

- | | | |
|---|---|--|
| <p> 10h30 Accueil
Fondation Mallet
1 place du château
Richebourg</p> <p> 10h00 12h00
- Découv. pays Houdanais avec l'office du tourisme
- Orchestre d'Harmonie
- Pique nique dans le Parc</p> | <p> 12h00 12h45
- Passage relais dept 28/78
- Accueil par D° Mallet et les élus
- Histoire Château et Fondation Mallet
- Lancement de la traversée des Yvelines</p> <p> 13h00
- Départ de la marche</p> | <p> 17h00 Arrivée
Terrain de Football
1 rue de l'osier
Flexanville</p> <p> - Accueil par les élus
- Initiation à la marche nordique
- Pot de l'amitié</p> |
|---|---|--|

Dimanche 5 MAI 2024

De Flexanville à Beynes via Autouillet

14,6 km Linéaire Voir le tracé

- | | | |
|--|---|---|
| <p> 9h00 Accueil
Terrain de Football
1 rue de l'osier
Flexanville</p> <p> 9h30
- Départ de la marche</p> | <p> 11h00 12h30 - Autouillet
- Accueil par les élus
- Pot de l'amitié
- Histoire église 12^{ème} siècle
- Pique nique jardin de curé</p> <p> 15h00
- Site Prise aux Anglais
- Découverte et histoire des Vignes de Beynes</p> | <p> 16h30 Arrivée
Place du 8 mai 1945 –
Château de Beynes</p> <p> - Accueil par les élus
- Histoire du château
- Pot de l'amitié</p> <p> Egalement 2 marches d'endurance</p> |
|--|---|---|

Lundi 6 MAI 2024

De Beynes à Plaisir via Neauphle le Château

15,6 km Linéaire Voir le tracé

- | | | |
|--|---|---|
| <p> 8h30 Accueil
Place du 8 mai 1945 –
Château de Beynes</p> <p> 9h00
- Départ de la marche avec les collégiens de Beynes</p> <p> 9h45
- Découverte du dispositif Eco Garde</p> | <p> 12h30 – Neauphle le Château
- Pique nique parc jeu de Paume
- Accueil par les élus et les écoles
- Organiste
- Histoire fabrication Grand Marnier</p> <p> 15h00
- Découverte des espaces naturels sensibles de la forêt de Ste Apolline</p> | <p> 16h30 Arrivée
Château de Plaisir</p> <p> - Accueil par les élus
- Découverte des activités Olympiques
- Pot de l'amitié
- Découverte produits locaux bio, ruches</p> <p>Promotion du sport avec :
Maison Sport Santé - Fédération Sportive et Culturelle de France - Serv. Dépt. Jeunesse Engagements, Sports 78 - Ligue IDF judo</p> |
|--|---|---|

Si questions, mail à evenement78rando-yvelines.fr

LA GRANDE RANDONNÉE VERS PARIS EN YVELINES





Programme



Apporter eau et pique nique pour la journée !

LA GRANDE RANDONNÉE VERS PARIS EN YVELINES

MARDI 7 MAI 2024

De Plaisir à Montigny le Bretonneux via Clayes s/ Bois et Bois d'Arcy

11,6 km

Linéaire

[Voir le tracé](#)



8h30 Accueil
Château de Plaisir
282 rue de la Brétechelle
Plaisir



9h – Départ de la marche



9h30
Marcher en chantant
avec Clayes Rando



10h15 Clayes sous Bois
- Accueil par les élus
- Pot de l'amitié
- Magiciens
- Histoire Arbre de Diane et
du château



12h30 Bois d'Arcy
- Pique nique
- Découverte des ruches &
expo photo
- Accueil par les élus



16h15 Arrivée
Vélodrome national
Rue Laurent Fignon
Montigny le Bretonneux



- Accueil par les élus
- Démonstration de
Cheerleading
- Découverte vélodrome
- Pot de l'amitié

Mercredi 8 MAI 2024

De Montigny le Bretonneux à Versailles via Buc

15 km

Linéaire

[Voir le tracé](#)



9h00 Accueil
Médiathèque
Quai François Truffaut,
Montigny le Bretonneux



9h30
Présentation ville
nouvelle et son évolution



10h30– Départ de la marche



12h15 – Buc Etang de la Geneste
- Accueil par les élus
- Pique nique



13h30 Arcades de Buc
Histoire de La Bièvre: heures
et malheurs d'une petite
rivière qui s'aventure entre
Versailles et Paris



16h15 Arrivée
Pièce d'eau des
Suissees - Extrémité
Nord
Château de Versailles
- Pot de l'amitié

Vendredi 10 MAI 2024

De Versailles à Paris via Vélizy Villacoublay

21 km

Linéaire

[Voir le tracé](#)



8h00 Accueil
Domaine de Madame Elisabeth
73 av Paris, Versailles



8h30
- Départ de la marche



**10h30 – Vélizy Villacoublay
Carrefour du Babillard**
- Accueil par les élus
- Découverte Patrimoine et histoire
de l'évolution de la ville



**12h15 Carrefour des fonds de la
Chapelle**
- Passage de relais dept 78/92
- Pique-nique forêt de Meudon



17h00 Arrivée
Parc Suzanne Lenglen –
Paris



Accueil par le comité
départemental de la
randonnée pédestre de
Paris

Si questions, mail à evenement78rando-yvelines.fr

Nous rejoindre et repartir



Date et adresse départ/arrivée des marcheurs	Parking	Transport - Gare
samedi 04 mai Château de Richebourg Fondation Mallet 1 place du Château 78550 Richebourg	parking possible dans la fondation Mallet, entrée 24 route de Gressey Richebourg (ouvert de 9h30 à 21h00)	- gare de Tacoignières-Richebourg à 3,5 km de Richebourg (ligne N Paris-Montparnasse - Versailles-Chantiers - Dreux) - gare d'Orgerus-Behoust à 3,5 km de La Poussinière (ligne N Paris-Montparnasse - Versailles-Chantiers - Dreux)
Samedi 4 et dimanche 5 mai Terrain de Football Rue de l'Osier, 78910 Flexanville	quelque places de parking au stade, à la mairie auquel cas se garer dans les rues de la commune	Pas de Gare
Dimanche 5 et lundi 6 mai Château de Beynes Place du 8 Mai, 78650 Beynes	nombreux parkings gratuits : près du château, mairie, du parc de l'étang	- gare de Beynes à 400 m de l'arrivée (ligne N Paris-Montparnasse -Versailles -Chantiers - Plaisir-Grignon - Mantes-la-Jolie)
lundi 6 et mardi 7 mai Château de Plaisir 282 rue de la Brétechelle 78370 Plaisir	à proximité du château parkings gratuits : rue de la Brétechelle - parc de l'hôtel de ville	- gare de Plaisir-Grignon à 2,5 km du château (ligne N Paris-Montparnasse -Versailles -Chantiers - Plaisir-Grignon - Mantes-la-Jolie/Dreux)
mardi 07 mai Les Clayes sous Bois - Parc de Diane	pour nous rejoindre à 10h30 ==>	- gare de Villepreux - Les Clayes à 800 m du parc de Diane (ligne N Paris-Montparnasse -Versailles -Chantiers - Plaisir-Grignon - Mantes-la-Jolie)
mardi 7 mai Vélodrome Rue Laurent Fignon, 78180 Montigny-Le-Bretonneux	Parking non payants : Gymnase Pierre De Coubertin à 2 km du vélodrome ou Ile de Loisirs SQY, entrée rond point Eric Tabarly, parking centre de voile (réservé covoiturage- mini 4 occupants - mot de passe : GRvP (10 mn du vélodrome le soir pour reprendre le véhicule)valable seulement le 7 mai	- gare de Saint-Quentin-en-Yvelines - Montigny-le-Bretonneux, à 1,1 km du vélodrome (ligne N Paris-Montparnasse - Versailles-Chantiers - Rambouillet, RER C, ligne U La Défense - La Verrière) parkings payants
mercredi 8 mai Médiathèque Quai François Truffaut, 78180 Montigny le Bretonneux	Parking non payant : Gymnase Pierre De Coubertin à 850 m de la médiathèque	- gare de Saint-Quentin-en-Yvelines - Montigny-le-Bretonneux, à 600 m de la médiathèque
mercredi 8 mai La Pièce d'eau des Suisses extrémité Nord (au bas de la rue de l'Indépendance américaine, en bordure du quartier Saint-Louis) 78000 Versailles	parkings payants	- gare de Versailles Rive Gauche (RER C) à 800 m de la pièce d'eau des Suisses - gare de Versailles-Chantiers à 1,5 km de la pièce d'eau des Suisses (ligne N Paris-Montparnasse -Versailles -Chantiers - Rambouillet/Plaisir-Grignon - Mantes-la-Jolie/Dreux, RER C (vers Saint-Quentin-en-Yvelines, Paris et Massy-Palaiseau), ligne U La Défense - La Verrière, TER Paris-Montparnasse -Rambouillet -Chartres)
vendredi 10 mai Domaine de Madame Elisabeth 73 av Paris, 78000 Versailles	parkings payants	- gare de Versailles-Chantiers à 1 km du domaine de Me Elisabeth - gare de Versailles Rive Gauche à 1,3 km du domaine de Me Elisabeth
vendredi 10 mai Après Vélizy Villacoublay dans le dépt. des Hauts de Seine pour arrêter la marche avant l'arrivée à Paris	=====>	- passage de la marche à la gare de Meudon-Bellevue (ligne N Paris-Montparnasse -Versailles -Chantiers - Rambouillet/Plaisir-Grignon - Mantes-la-Jolie) à 15,6 km du domaine de Me Elisabeth - passage de la marche à la gare d'Issy-Val-de-Seine (RER C & T2) à 19,3 km du domaine de Me Elisabeth
vendredi 10 mai Parc Suzanne Lenglen- Paris	parkings payants	- arrêt Suzanne Lenglen (tram T2) à 700 m - station Balard (métro M8) à 1 km - gare d'Issy-Val-de-Seine (RER C) à 1,1 km - station mairie d'Issy (métro M12) à 1,2 km - tram T3a, arrêt Balard à 1 km

